

GNT-MA-2012-

2512

Quito,

19 DIC 2012

Ingeniera

Pamela Rodas

**GERENTE DE ABASTECIMIENTO,**

**CORPORACIÓN NACIONAL DE TELECOMUNICACIONES, CNT E.P.**

Presente

**Cnt** nos une!

corporación nacional de telecomunicaciones

G. Ballesteros

J. JUARCE

M. GONZALEZ

20-12-12

**REFERENCIA:**

Solicitud de actualización de especificaciones técnicas para herrajes farol tipos A y B de diferentes dimensiones.

De mi consideración:

A fin de mejorar las condiciones técnicas de los materiales utilizados por la Corporación Nacional de Telecomunicaciones CNT E.P., es necesario realizar la actualización de las especificaciones técnicas del material que se detalla a continuación, para lo cual de conformidad con lo establecido en el artículo 7 del "Reglamento Interno de Contrataciones de Obras y Servicios, incluidos los de Consultoría de la Corporación Nacional de Telecomunicaciones CNT E.P.", vigente y una vez que se validó la normalización, le corresponde a la Gerencia de Abastecimiento actualizar las especificaciones técnicas remitidas inicialmente, por las que se adjuntan al presente documento.

ITEM	CÓDIGO CNT	DESCRIPCIÓN
1	40001447	HERRAJE BRAZO FAROL TIPO A 1 METRO
2	40005158	HERRAJE BRAZO FAROL TIPO A 1.5 METRO
3	40005159	HERRAJE BRAZO FAROL TIPO B 1 METRO
4	40005160	HERRAJE BRAZO FAROL TIPO B 1.5 METRO

Atentamente,

Ing. Marcelo Avendaño

**GERENTE NACIONAL TÉCNICO**

**CORPORACIÓN NACIONAL DE TELECOMUNICACIONES, CNT E.P.**

20/DEZ/12 10:53 G.

Ing. Ballesteros  
Actualización normalización  
2012-12-29





**ESPECIFICACIONES TÉCNICAS**  
**HERRAJE BRAZO FAROL TIPO A DE 1 METRO DE LARGO**

**DESCRIPCION**

El material se utilizará en las redes de Fibra Optica – Planta Externa para la retención del cable tipo ADSS en la instalación de redes de fibra óptica.

**TIPO DE COMPRA**

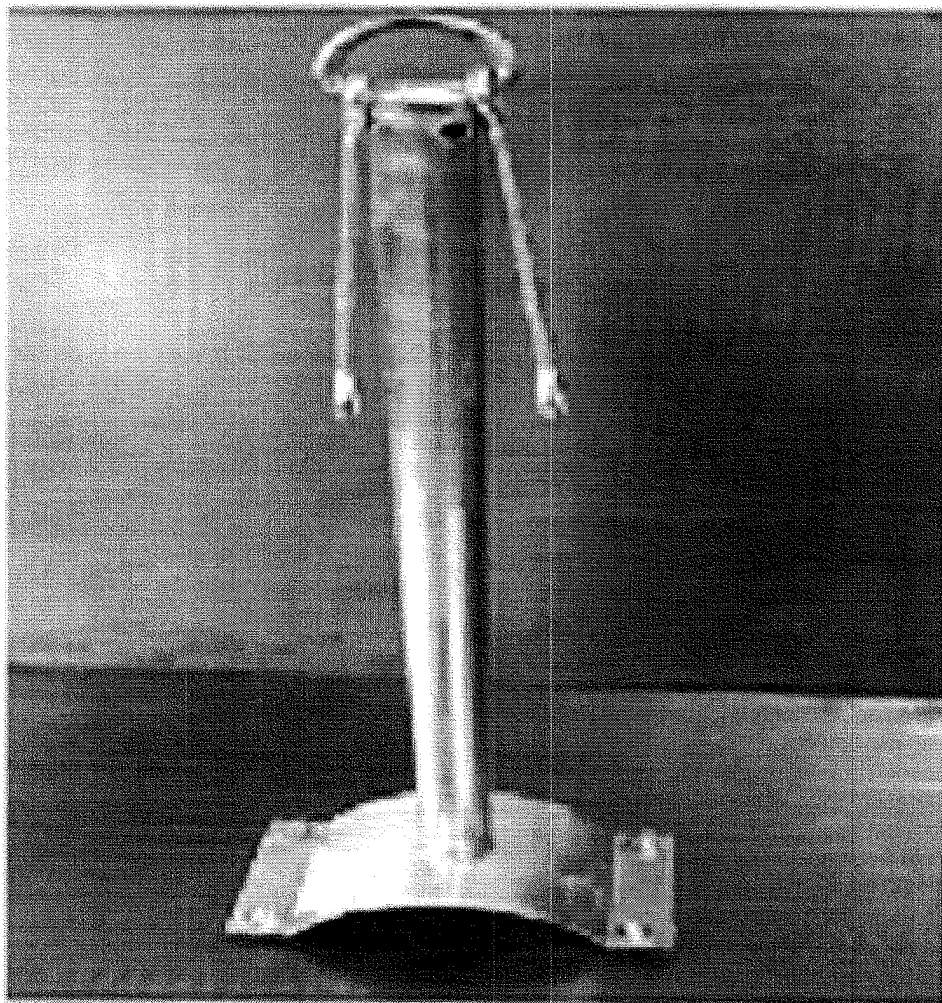
VERTICAL

**PROPIEDADES MECÁNICAS/FÍSICAS / QUÍMICAS / ELÉCTRICAS**

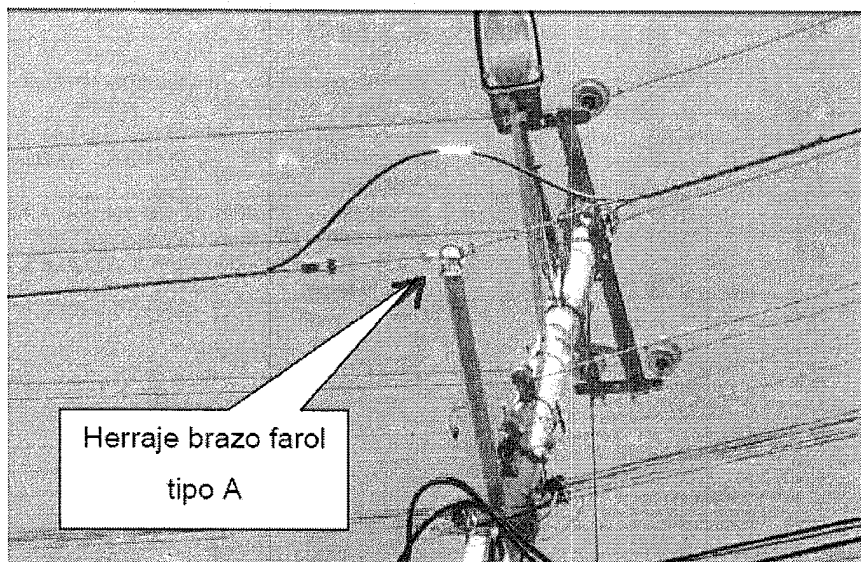
ITEM	BRAZO FAROL DE 1 METRO DE LARGO
1	Diámetro del tubo de 2"
2	2 Pernos en U de 5/8" para sujeción al poste con rosca corrida, con tuercas y arandelas de presión.
3	Longitud del tubo: 1 m +/- 2%
4	Base para anclaje al poste: Semi circunferencia con radio de 110 mm Base de soporte (41 mm iguales por lado) con perforación para pernos de rosca corrida de 5/8" Ancho de la platina 92 mm Espesor de la platina 3 mm
ITEM	HERRAJE TIPO A PARA FIBRA OPTICA ADSS
1	Diseñado para sujetar cable de fibra óptica ADSS
2	Debe soportar cable de fibra óptica para vanos hasta 120 metros,
3	Varilla del herraje redonda lisa de 1/2" de diámetro y de 25 cm +/- 1 cm de longitud
4	Base del herraje con medidas mínimas de: 50mm x 106mm con una tolerancia del + 10%
5	El espesor de la platina debe ser de al menos 4 mm. con una tolerancia de + 2 mm.
6	Material del herraje: ASTM A-36
7	El herraje debe incluir dos tensores
8	Los tensores deben ser fabricados con varilla redonda lisa de 10 mm de diámetro Con orejas para sujeción
9	Cada tensor será fabricado con varilla de 33 +/- 1 cm de longitud, incluyendo las orejas de sujeción presentando una estructura circular simétrica
10	Límite de fluencia mínimo 250 MPa Resistencia a la tracción mínimo 400MPa Alargamiento en 50 mm mínimo 21%
11	El herraje debe ser galvanizado al caliente según normas ISO R 1460, ISO R 1461
12	Las piezas serán almacenadas adecuadamente protegidas contra daños o humedad y empacadas en cantidades de 5 unidades en plástico doble, donde debe ser perfectamente visible la siguiente información: CNT E.P.

	Número de contrato Fabricante Identificación del material Cantidad
<b>ITEM</b>	<b>CONJUNTO</b>
1	El farol y el herraje tipo A deberán formar un solo cuerpo que garantice la operatividad del elemento.
2	Luego de la fabricación la pieza deberá ser galvanizada en caliente según ISO R1460, ISO R1461.

**DIMENSIONES Y DIAGRAMAS: GRAFICA REFERENCIAL**



*(Handwritten signature or mark)*



**HISTORIAL DE LA FICHA:**

**FECHA DE CREACIÓN: 18/07/2012**

**ÚLTIMA ACTUALIZACIÓN:**

REVISIONES		
NOMBRE	DEPARTAMENTO	Fecha

HISTORIAL DE CAMBIOS DE LA FICHA			
FECHA	AUTOR	VERSIÓN	DESCRIPCIÓN DE CAMBIO
18/07/2012	Cristian Soto	v.1	
08/10/2012	John Cabezas		Se incrementa gráfico de referencia.
14/12/2012	John Cabezas		Se adiciona en el Item 2 del brazo farol: con tuercas y arandelas de presión.

*Handwritten signature*

			Se cambia en el ítem 3 del herraje tipo A: redonda lisa de 12 mm por de ½".
			Se suprime del ítem 4 del herraje tipo A: x 4 mm +/- 2 mm. se adiciona con una tolerancia del +10%
			Se adiciona el ítem 5 del herraje A: El espesor de la platina debe ser de al menos 4 mm. con una tolerancia de + 2 mm.
			Se adiciona en el ítem 9 del herraje A: presentando una estructura circular simétrica
			Se cambia en el ítem 12 del herraje A: e introducidos en cajas de madera por y empacadas en cantidades de 5 unidades en plástico doble.

Q